



**MAP**

MirYam Aquaculture Projects LLC

# Plantas de Procesamiento de Pescado



TECNOLOGIA ISRAELI



- ✓ MAYOR PRODUCTIVIDAD
- ✓ MAYOR RENDIMIENTO
- ✓ MEJOR CALIDAD
- ✓ MENOS MANO DE OBRA
- ✓ MENOR COSTO
- ✓ ESPACIOS REDUCIDOS
- ✓ EFICIENCIA ENERGETICA

2024



## Queremos ser su MAPa PARA LA ACUICULTURA SUSTENTABLE



### Desafíos actuales en el procesamiento y nuestras soluciones !

1. **Calidad de materia prima:** Sistemas y protocolos de cosecha y transporte
2. **Calidad de producto:** Sistemas y protocolos de cosecha pre-rigor mortis
3. **Mano de Obra:** Mecanización y automatización de la línea completa de proceso
4. **Costos elevados:** Diseño para eficiencia máxima en equipos y operaciones
5. **Capacidad productiva:** Entrega de plantas de proceso completas “llave en mano”





# CONOCE A MAP

MIRYAM AQUA PROJECTS LLC

Pioneros en la construcción de instalaciones y procesos desde 1977

Bienvenido a la familia MAP, donde **operadores experimentados**, expertos académicos, y tecnologías avanzadas, se unen para crear un nuevo paradigma en la acuicultura. **Nuestra visión** es promover el desarrollo sostenible de la industria acuícola global y el bienestar de las personas que dependen de ella. Nos apoyamos en sólidos valores de gestión e innovación para lograr este objetivo. **Navegamos** junto a usted con dedicación y pasión, utilizando nuestro conocimiento y habilidades para impulsar **su crecimiento**.

## Nuestro equipo y socios a su servicio !



**Yedod Snir**

CEO & Fundador  
Especialista en Procesos



**Israel Snir**

Presidente & Fundador



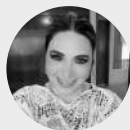
**Mario Ramirez**

Proyectos de Ingenieria



**Yaron Shaool**

Ingeniero en Procesos & Financiero



**Grisel Alfaro**

Administracion y Ventas



**Mario Gonzalez**

Ingeniero Mecanico

## NUESTROS SOCIOS:

EL TRABAJO DE MAP SÓLO ES POSIBLE CON LA AYUDA DE ASOCIACIONES ESTRATÉGICAS QUE TENEMOS EN TODO EL MUNDO. INTEGRAMOS EL EQUIPO EN UN GRAN PROYECTO, BASÁNDONOS EN NUESTRA EXPERIENCIA. SOMOS CAPACES DE CONSTRUIR PRÁCTICAMENTE CUALQUIER TIPO DE PLANTA PROCESADORA DE PESCADO.





”

“NO SE TRATA DE CREAR PRODUCTOS, SE TRATA DE ALIMENTAR A LAS PERSONAS”

ISRAEL SNIR

## Una vision para la sustentabilidad de la industria

Imaginamos ideas, producimos alimentos, creamos empleos, invertimos en comunidades, educamos a los jóvenes, protegemos nuestro medio ambiente y buscamos la alegría de los operadores, ihacemos esto por las personas y para las personas!

*Israel Snir*

**PRESIDENTE FUNDADOR**

## Valores de MAP en cuatro E's

- **EXPERIENCIA** - Sin practica, es solo teoria
- **ETICA** - Humildad y respeto a todos
- **MEDIO AMBIENTE** - Es prestado, debemos devolverlo mejor
- **ECONOMIA** - Vendemos soluciones y alimentos



# Experiencia por generaciones



1988 - Yedod en cosecha de peces para la planta de Colapia, Colombia

## Un amor que viene desde el nacimiento

Mi vida y mi carrera se han desarrollado en paralelo y se han entrelazado con la tilapia de los lagos de Israel y las aguas del río Jordán, para evolucionar hasta convertirse en una especie comercial de prominencia mundial.

*Yedod Inir*  
CEO





# LOS SISTEMAS DEL FUTURO

para la industria de hoy !



**Trabajamos con una diversidad de especies comerciales**

Diseñamos la línea de producción para minimizar  
equipo, mano de obra y tiempo

# QUE *se necesita para crear un* PRODUCTO OPTIMO?



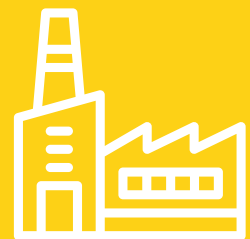
**MATERIA PRIMA  
DE CALIDAD**

+



**EQUIPO  
CAPACITADO**

+



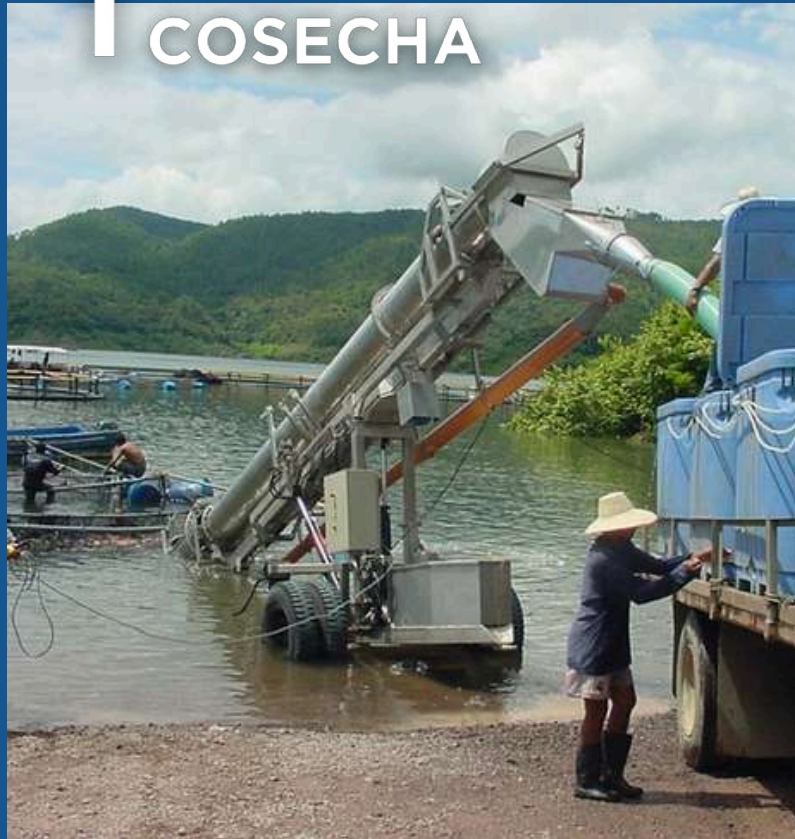
**BUEN DISEÑO  
INDUSTRIAL**





# TODO COMIENZA *con una buena...*

## 1 COSECHA



- Calidad de agua
- Salud animal
- Manejo delicado
- Transporte adecuado

## 2 SACRIFICIO



- Aturdimiento
- Sacrificio y Desangrado
- Descamacion
- Evisceracion y limpieza

## 3 PROCESAMIENTO



- Proceso pre-rigor mortis
- Inocuidad absoluta
- Cadena de frio
- Control de calidad



# PLANTAS DE PROCESO

*una asociacion de exitos* 

Combinando experiencia con innovacion nos permite ofrecer a su empresa sistemas costumizados y comprobados y al mismo tiempo reducir el CAPEX y OPEX.

Una planta de proceso bien diseñada y administrada determina no sólo el rendimiento y la calidad de los productos, sino también la competitividad y la marca de su empresa!

## FLUJOGRAMA DE PROCESO TIPICO

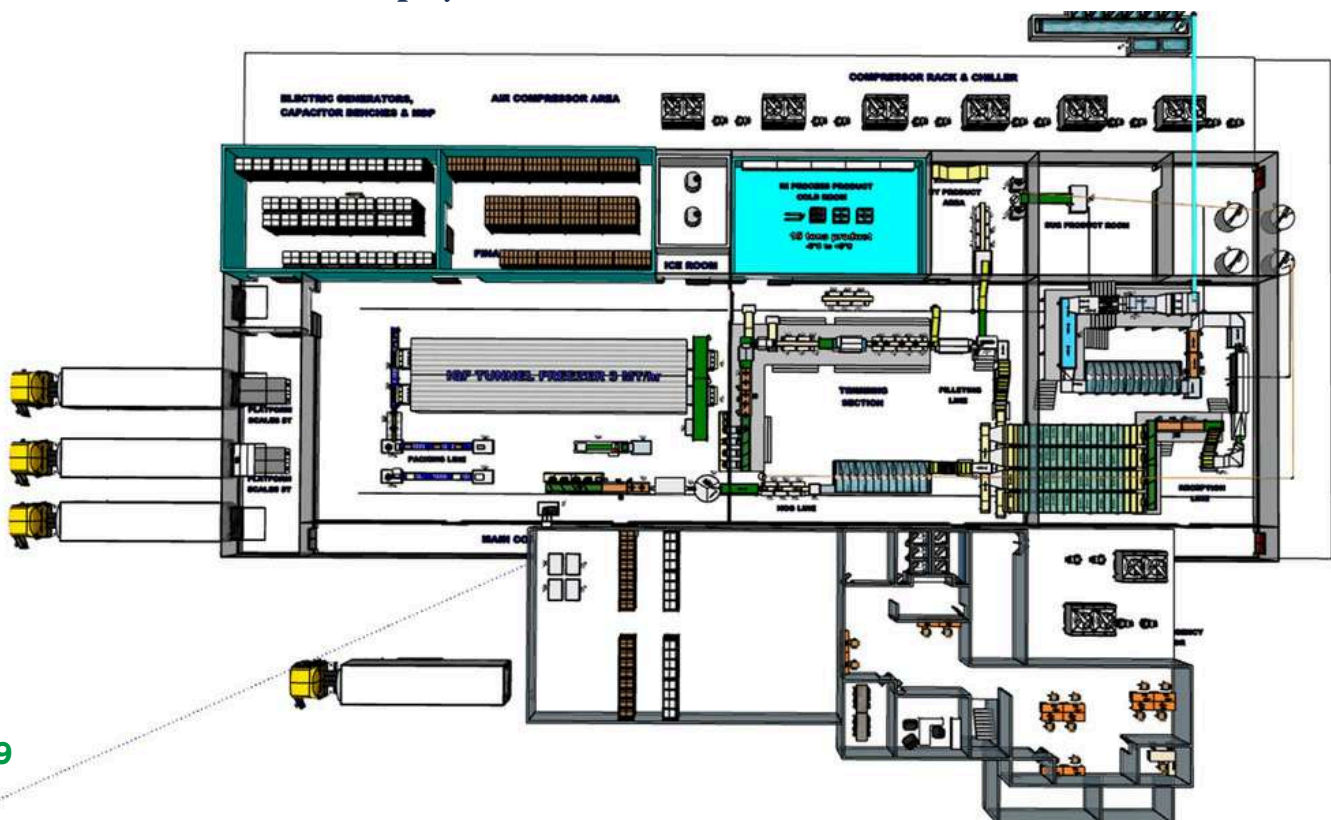


# INSTALACIONES

## *Planta de Operaciones*

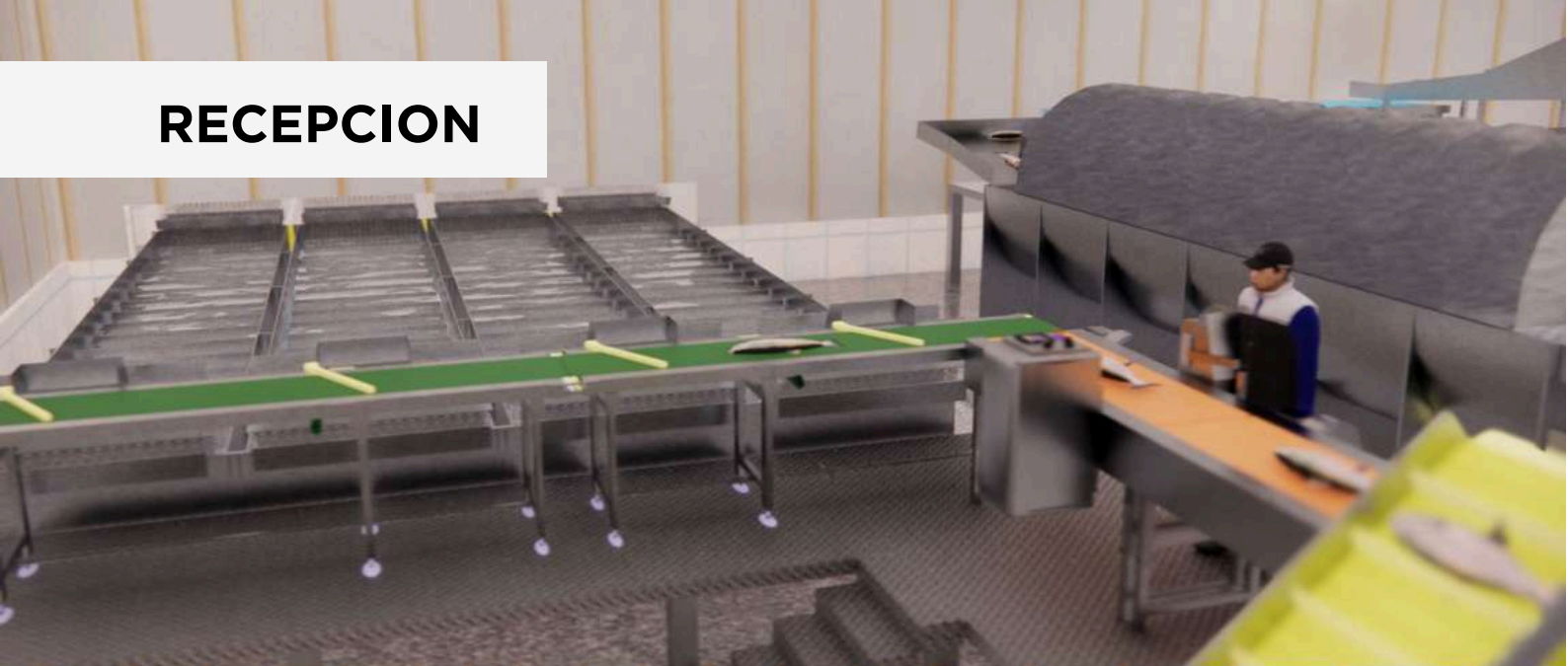
MAP diseña e integra todos los aspectos de su planta de proceso.

- Recepcion de materias primas.
- Aturdimiento, sacrificio y desangrado.
- Lineas de procesamiento completas.
- Lineas de fileteo y recorte.
- Sistemas de clasificacion, empaque y embalaje.
- Sistemas de refrigeracion, congelamiento y camara fria.
- Sistemas de valor agregado de subproductos.
- Estacion de control de calidad.
- Estaciones de tratamiento de aguas residuales.
- Área Social y Área Mecanica.
- Servicios de apoyo.





## RECEPCION



## SALA DE PROCESOS



## SALA DE EMBALAJE





# REINGENIERIA

## DE PLANTAS *de procesos existentes*

A través de una ingeniería detallada de procesos y valores, y utilizando las mejores prácticas alineadas con los más estrictos estándares de calidad del producto, MAP ayudará a su empresa a optimizar su planta para obtener los óptimos rendimientos de sus materia prima.

### Conceptos de línea ajustada para eficiencia máxima!

- Diseño excepcional
- Menos averías de equipos
- Existencias reducidas
- Rotación rápida
- Menos espacio requerido
- Reducción mano de obra
- Mejor rendimiento
- Crecimiento modular



**CONTAMOS CON AMPLIA EXPERIENCIA EN LA CONSTRUCCIÓN DE UNIDADES DE PROCESAMIENTO, MÁS DE 10 UNIDADES DE PROCESAMIENTO DE DIVERSAS ESPECIES.**







# TECNOLOGIA DE PUNTA



## ELETROCUTADOR

- Sacrificio humanizado (en agua)
- Espacio reducido
- Reducción de pérdidas por goteo
- Mayores rendimientos
- Mayor vida útil

## SACRIFICIO Y DESANGRADO

- Localizar y cortar la aorta.
- Corte consistente
- Un operador (40 Px/min)
- Compacto y modular
- Filete más blanco
- Mayor vida útil
- Sangrado combinado



## DESCAMADOR DE TAMBOR

- Descamado completo
- Proceso semicontinuo
- Autocarga/descarga
- Economía del agua
- Desinfección pasiva



# **SPEED CLEANING** *Machine (SCM)*

**CHORROS DE AGUA A ALTA PRESIÓN  
PARA LIMPIAR EFICIENTEMENTE HASTA  
28 PECES POR MINUTO**

La Speed Cleaning Machine revoluciona la industria de piscicultura con su innovador uso de chorros de agua a alta presión para limpiar hasta 28 peces por minuto de manera eficiente y precisa.

Diseñada para una velocidad óptima y facilidad de uso, esta máquina compacta requiere un solo operador.

La SCM optimiza el proceso respetuoso con los peces desde las cámaras y elimina los órganos internos de forma rápida y eficiente, lo que aumenta la productividad de los procesos.







- Económico - Evisceración, descamación y lavado de cavidad abdominal en una sola máquina.
- Descamación - La técnica utilizada no daña al pescado y mantiene la integridad de la cabeza y la boca.
- Evisceración: La profundidad del corte del vientre se ajusta con un solo botón.
- Lavado de vientre: La presión del agua se puede ajustar según las necesidades del producto final.
- Fácil ajuste: La profundidad del corte del vientre se puede ajustar con un botón.
- Acero inoxidable: Adecuado para una larga vida útil. Tuberías de descarga separadas.
- Permiten la reutilización del agua (hasta un 70%).
- Optimización del rendimiento: Aumenta significativamente las ganancias.
- Higiene: Garantiza un entorno de trabajo limpio e higiénico.
- Bioseguridad: Bajo riesgo de contaminación cruzada debido al peeling con chorro de agua.



# LINEA DE FILETEO (AVF453)

*Todo en uno*

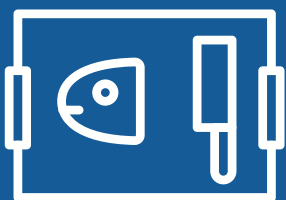


En 2024, MAP y PISCES presentan a la industria la PRIMERA LINEA MECANICA COMPLETA DE FILETEO DE TILAPIA !



Concepto único  
patentado  
con resultados  
competitivos con  
fileteo manual!

15



**DESCABEZAR**

+



**EVISGERAR**

+



**FILETEAR**





## DESCABEZADORA + EVISCERADORA (VHV-45)

- Basado en proyecto de 20 años de desarrollo
- Comprobado en líneas de producción
- Operación ergonómica y segura que facilita velocidad
- Corte en "V" para recuperar máximo rendimiento
- Angulo y elevación de cuchillas; varía para cada pez individual
- Puerto para la evacuación de cabezas
- Alimentación automática a evisceradora
- Puerto de vacío para evacuar cabezas y viscera
- Lavado de cavidad abdominal
- Extracción de barriga (belly meat) como sub-producto
- Alimentación automática a fileteadora

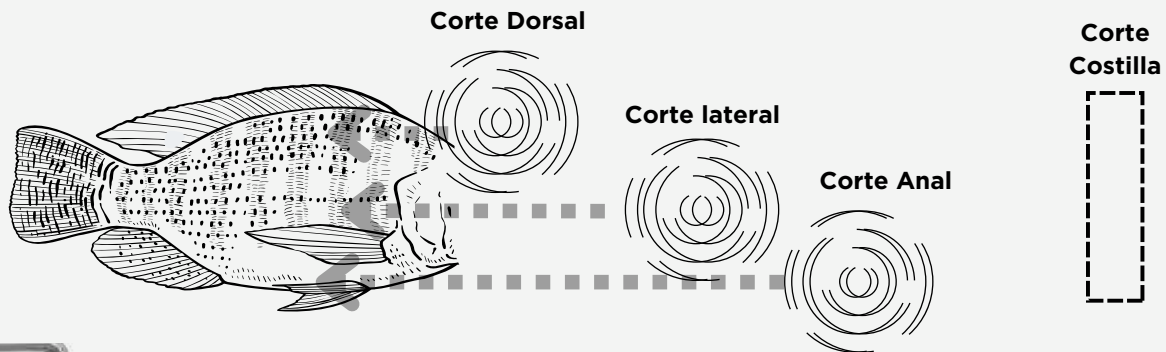




# FILETEADORA (FR-3500)

## Modo de operacion:

Sistema de descabezado y fileteado AVF-453 para la producción de filetes libres de espinas y costillas desde pescado entero en el rango de tamaño de 600 gr. a 1,5 kg. La maquina ajusta su corte de acuerdo con un valor de corte en la configuracion preseleccionada para obtener el máximo rendimiento de cada pez. La maquina utiliza tres juegos de cuchillas circulares para remover el filete y un juego de cuchillas rectangulares para remover costillas, asegurando consistencia de corte y entregando un producto de alto rendimiento. La secuencia de corte esta descrita a continuacion:



## Rango de operacion:

Min - 650 gr.

Max -1500 gr.

Variacion: 250 gr.

## Capacidad:

Pez/min- 28

Rendimiento - >33%

Eficiencia - >95%

## Dimensiones:

Ancho: 321 cm

Largo: 257 cm

Alto: 297 cm







# OPERACIONES

## *Acompañamiento de Proyectos*



### DISEÑO E INGENIERIA



ESTUDIOS DE  
FACTIBILIDAD



OPTIMIZACIONES  
EN CAMPO

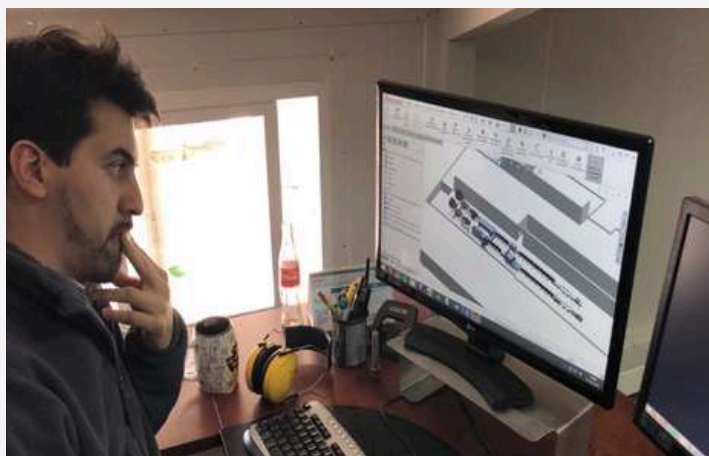
### ACOMPANIAMIENTO DE OBRAS



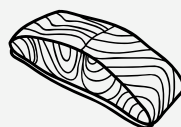
SUPERVISION  
DE LA OBRA



COMISIONAMIENTO  
DE SISTEMAS



### MANEJO OPERACIONAL



DESARROLLO  
DE  
PRODUCTOS



ORIENTACION  
PROFESIONAL



## SOMOS EXPERTOS

*en el trabajo  
del día a día*

El enfoque de MAP es la MEJORA CONSTANTE. Nunca damos por sentado que lo sabemos todo. MAP sirve como método de referencia entre todos los proyectos participantes para crear estandarización y coherencia en los resultados. Es por eso que evaluamos constantemente mejores sistemas y métodos para garantizar que nuestros socios tengan una ventaja competitiva.



